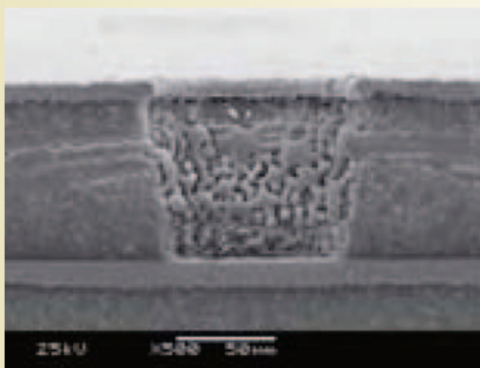
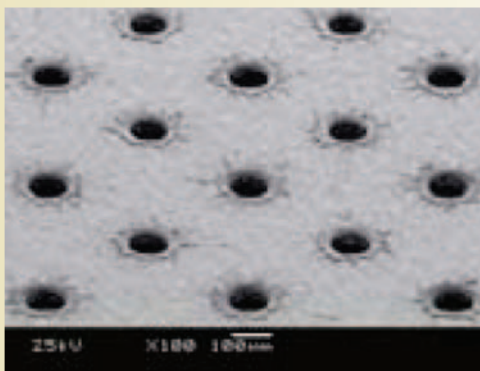


レーザー学会産業賞「優秀賞」受賞



# 基板穴あけ用レーザー加工機 ML605GTWⅢ-5200U

三菱電機株式会社



## 特長

- 優れた安定加工能力
  - ・ ガルバノ周波数に依存しない安定したレーザーパルスが、優れた銅ダイレクト加工品質を実現
- 高生産性
  - ・ 新開発の超高速ガルバノと高速応答レーザー発振器により、業界をリードする高生産性を達成
- 低ランニングコスト
  - ・ 定期的な全交換が不要な低ランニングコストのレーザー発振器を搭載
  - ・ 新技術「クリーン電極」の採用により一層の低ランニングコストを実現
- ガス交換周期は従来発振器の2倍
- 出力ミラーの汚れ低減（メンテナンス期間、費用の抑制）