

レーザー学会産業賞「貢献賞」受賞

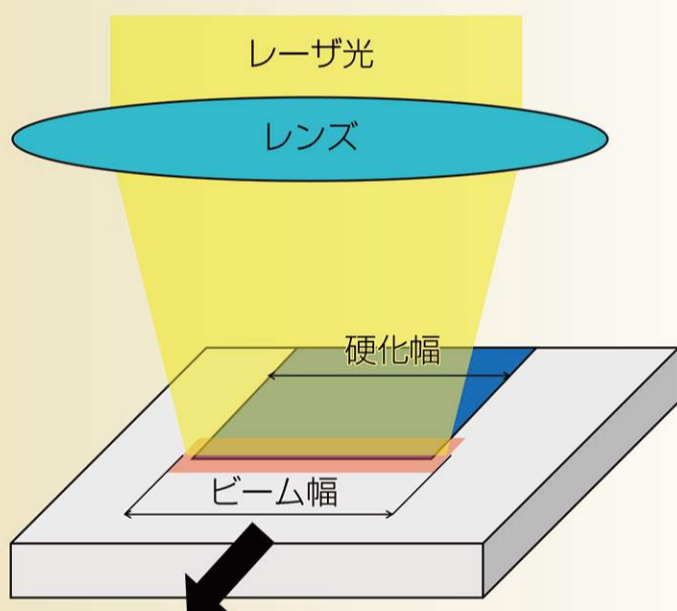


# ジョブ事業を通じての産業界への レーザー焼入れ技術の適用拡大による貢献

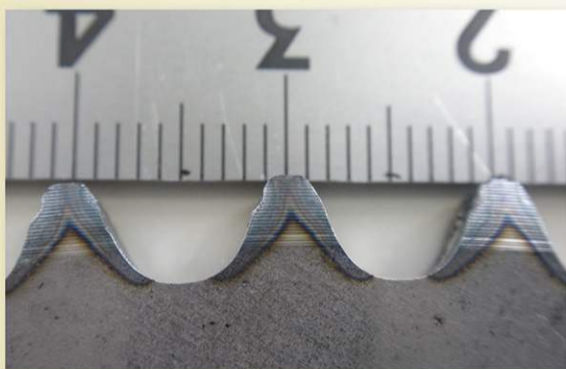
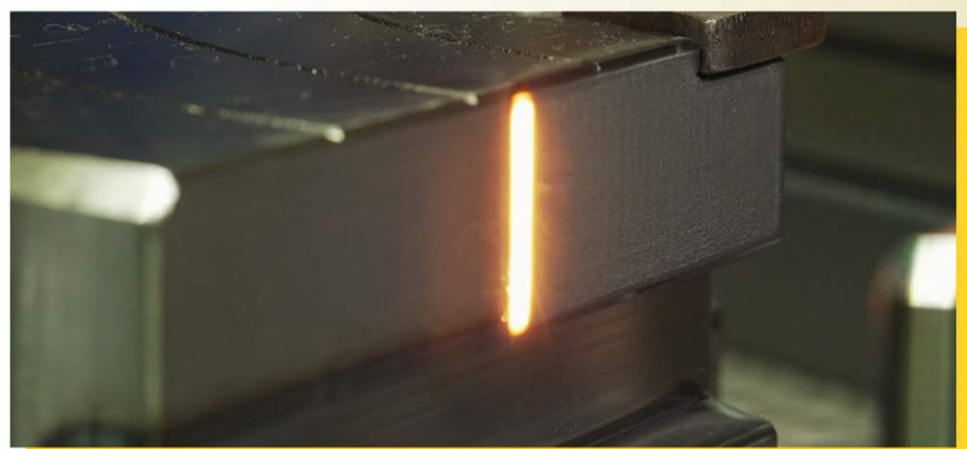
 富士高周波工業株式会社

富士高周波工業株式会社

## レーザー焼入れ



ワークの硬化させたい部分にレーザーを照射し、焼き入れ温度まで上昇させ、母材と極端な温度差を生じさせることで、加熱部は母材により急激に冷却され、焼きが入ります。



エネルギー消費産業である熱処理技術において、圧倒的な省エネ熱処理法であるレーザー焼入れは、自動車業界をはじめ様々な業界で活用されています。

