

レーザー学会産業賞「奨励賞」受賞



車軸の検知が可能な ETCシステム向けレーザー式車両検知器



三菱電機株式会社



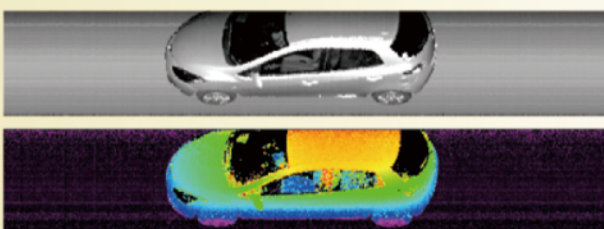
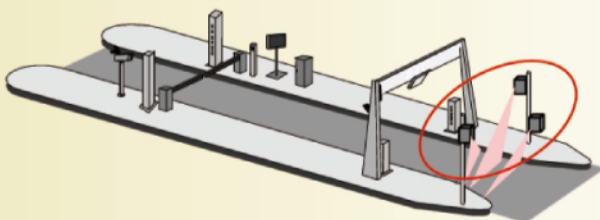
位相差方式ToFレーザーセンサーにより
走行車両・車軸の三次元情報に加え、
精細な強度画像を取得して高精度検知を実現

製品の特長

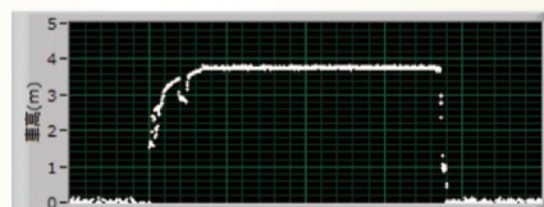
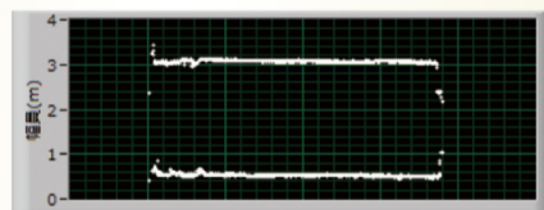
- MEMSミラーを用いた高速ビーム走査により、時速100kmの走行車両に対しても高解像度撮像を実現
- 独自の受信回路により、外乱光入射時でも高精度で検知可能
- 非接触により屋外車両通行ゲートにおけるメンテナンス性向上

用途

- ETCゲート向け車両・車軸検知
- 特殊車両取締り用車両検知器



車両取得画像例（上：強度画像、下：高さ画像）



形状取得画像例
（上：幅員断面、下：高さ断面）

